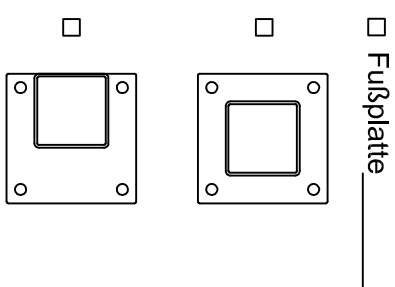
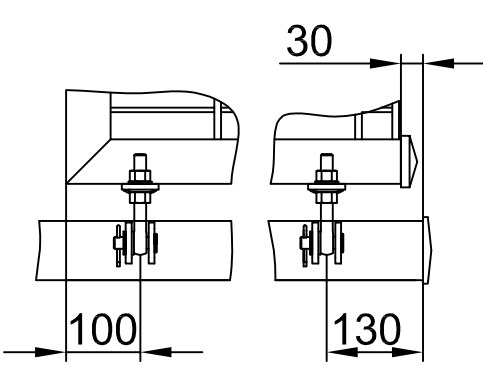
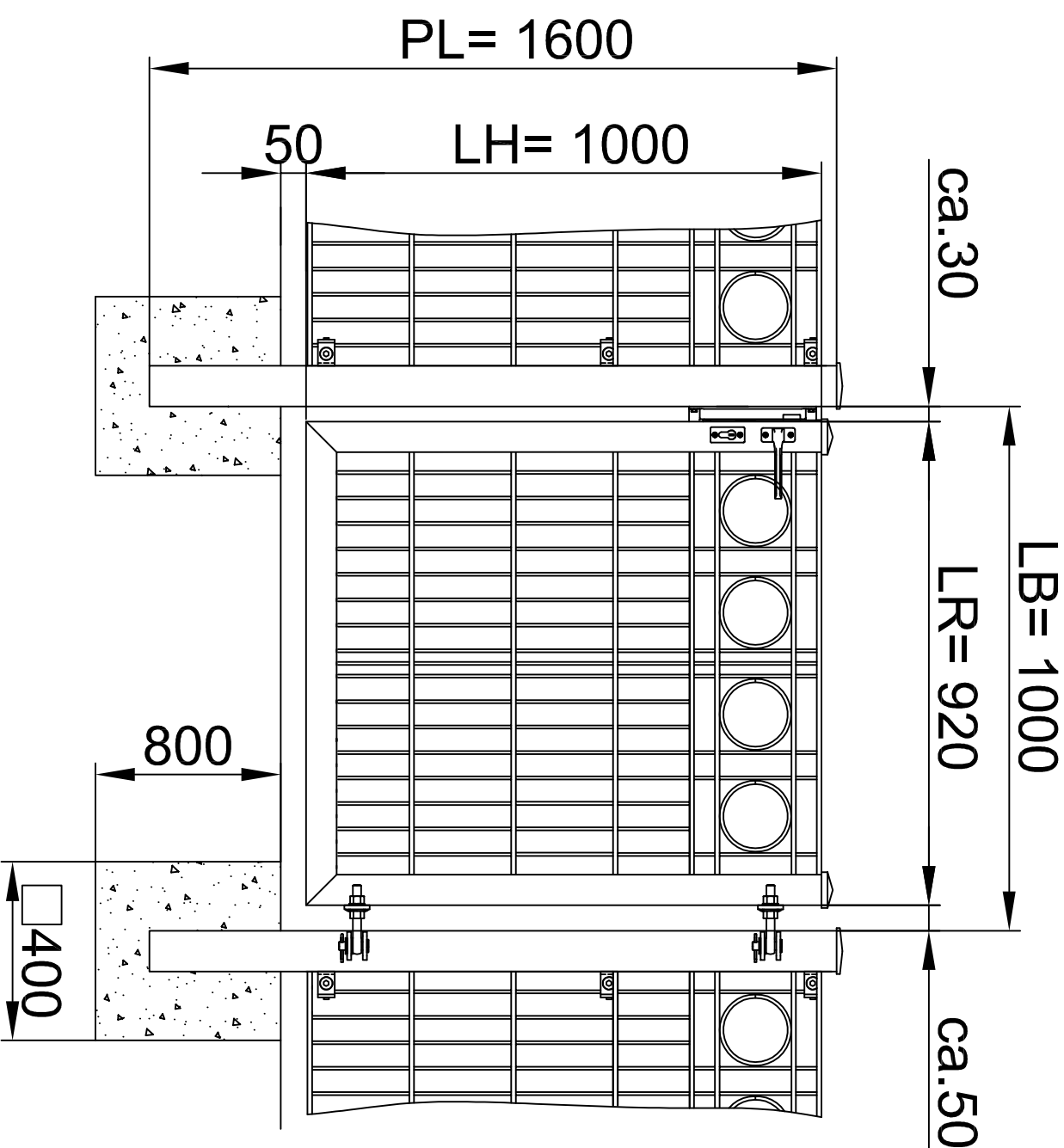
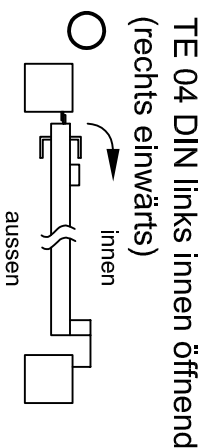
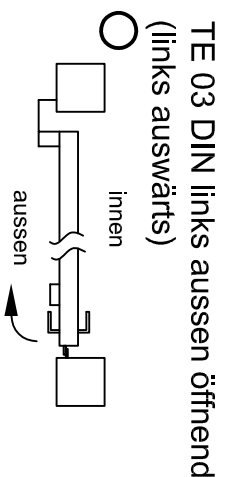
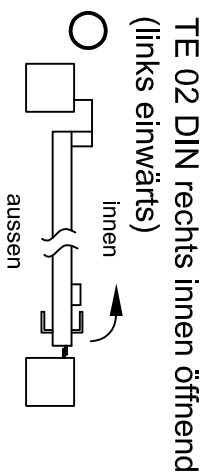
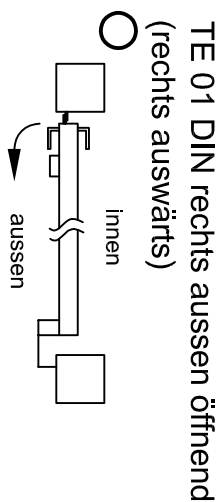


The reproduction, distribution and utilization of this document as well as the communication of its contents to others without explicit authorization is prohibited. Offenders will be held liable for the payment of damages. All rights reserved in the event of the grant of a patent, utility model or design.

Weitergabe sowie Vervielfältigung dieses Dokuments, Verwertung und Mitteilung seines Inhalts sind verboten, soweit nicht ausdrücklich gestattet. Zuwiderhandlungen verpflichten zu Schadenersatz. Alle Rechte für den Fall der Patent-, Gebrauchsmuster- oder Geschmacksmustereintragung vorbehalten.



- Torflügel**
- Tür öffnen über Drücker, Aluminium eloxiert
 - vorgerichtet für baus. Profizylinder
 - Tür öffnen über Drehknopf
- LW= 1000 _____ mm
(Lichtes Maß zwischen den Pfosten)
- LH= 1000 _____ mm
(Torhöhe UK Holm - OK Flügel)
- mit Torfeststeller
 - mit Bodenlülse

Torfüllung

Schmuckmatte Typ Kreis

- Profilgröße**
- Rahmen 40 / 40
 - Torpfosten 60 / 60
 - Torpfosten 80 / 80
 - Toraufhängung Augenschraube M16, feuerverzinkt

- Zaunanschlulß**
- Vario Winkel Edelstahl, lose
 - Sonstiges _____

- Oberfläche**
- verzinkt DIN ISO EN 1461 (vormals DIN 50976)
 - verzinkt und pulverbesch. RAL _____
 - Sonderfarbe RAL _____

Schutzvermerk nach ISO16016 beachten.
Copyright reserved.

letzte Änderung:		Werkstoff	
Allgemeintoleranz nach DIN ISO 2768-mK		Oberflächen ISO 1302	
Bearb. 01.07.2016	Datum	Name	
Konstr. _____		Pauy	
Ersatz für _____			
Ursprung			

Gewicht kg		Oberflächenbehandlung	
Schmucktür 1-flügelig Typ Kreis L/R Variante H=1000			
Maßstab 1:10		Format DIN A3	
Maßeinh. mm		Änd.-St.	
Sech.-Nr. _____		Formel	
Zeich.-Nr. Z-		DIN A3	
Ersatz für Kifos Nr. _____		Änd.-St.	

