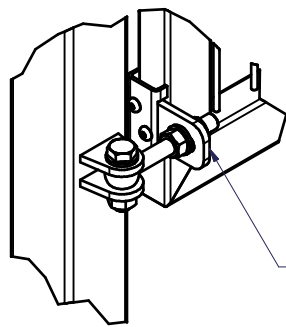


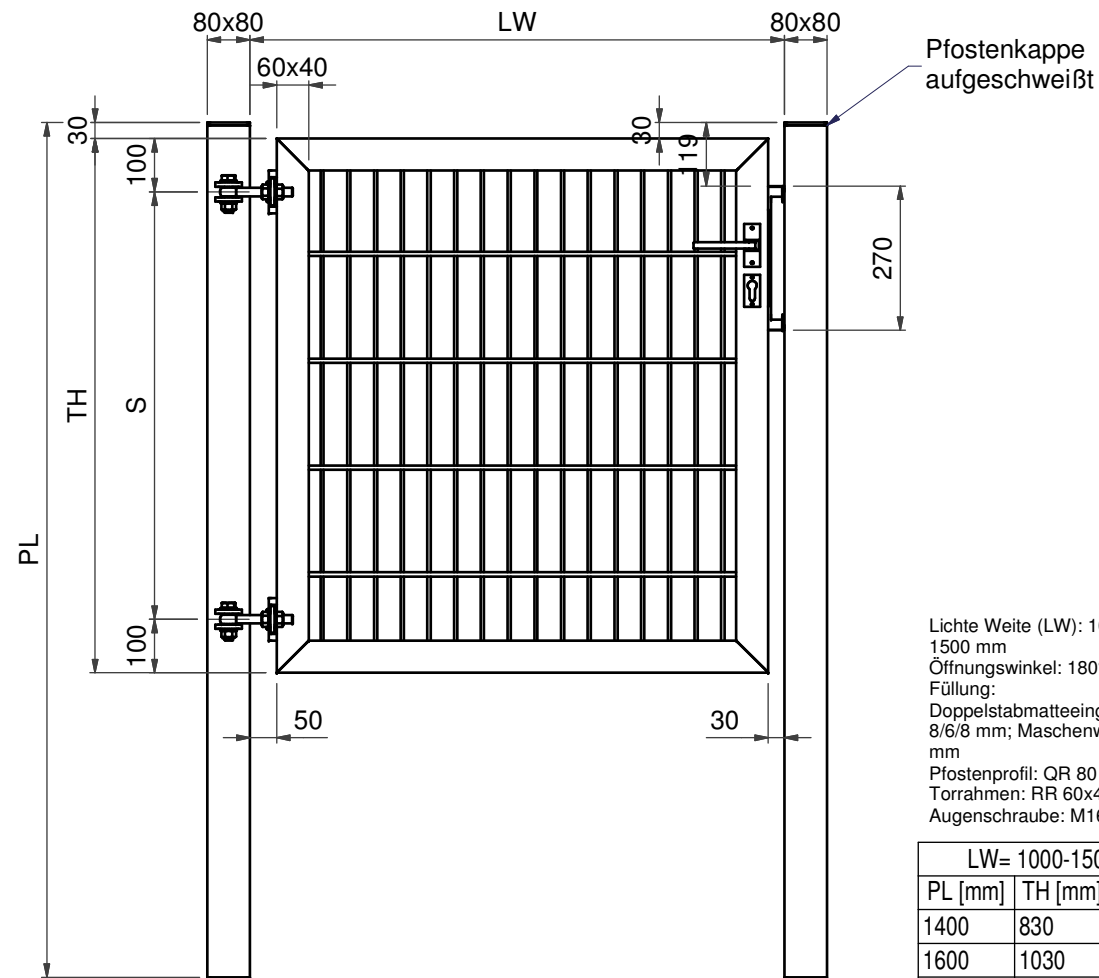
GSM  
8/6/8

A

A (1 : 5)



DIN links u. rechts



Pfostenkappe  
aufgeschweißt


Lichte Weite (LW): 1000, 1250,  
1500 mm  
Öffnungswinkel: 180°  
Füllung:  
Doppelstabmatteeingeschweißt  
8/6/8 mm; Maschenweite 50/200  
mm  
Pfostenprofil: QR 80  
Torrahmen: RR 60x40 mm  
Augenschraube: M16

LW= 1000-1500 mm		
PL [mm]	TH [mm]	S [mm]
1400	830	630
1600	1030	830
1800	1230	1030
2000	1430	1230
2200	1630	1430
2400	1830	1630
2600	2030	1830

Weitergabe sowie Vervielfältigung dieses Dokuments, Verwertung und Mitteilung seines Inhalts sind verboten, soweit nicht ausdrücklich gestattet. Zuwiderhandlungen verpflichten zu Schadenersatz. Alle Rechte für den Fall der Patent-, Gebrauchsmuster- oder Geschmacksustereintragung vorbehalten.

The reproduction, distribution and utilization of this document as well as the communication of its contents to others without explicit authorization is prohibited. Offenders will be held liable for the payment of damages. All rights reserved in the event of the grant of a patent, utility model or design.

Schutzvermerk nach ISO16016 beachten.  
Copyright reserved.

 Werkstoff S235 JRG2		Gewicht kg	Oberflächenbehandlung feuerverzinkt	
letzte Änderung:		<b>Montagebaugruppe Vario 60 Drehflügeltor Vario 60</b>		
Allgemeintoleranz nach DIN ISO 2768-mK				
Oberflächen ISO 1302		Maßstab 1:10		
	Datum	Name	Maßeinh. mm	
Bearb.	06.03.2017	spauly	Format DIN A3	
Konstr.			And.-St.	
Ersatz für			Sach.-Nr.	
Ursprung			Zeich.-Nr.	
			Version De Index 2	

