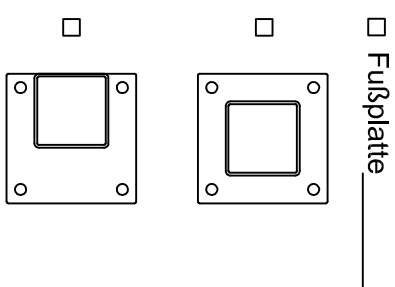
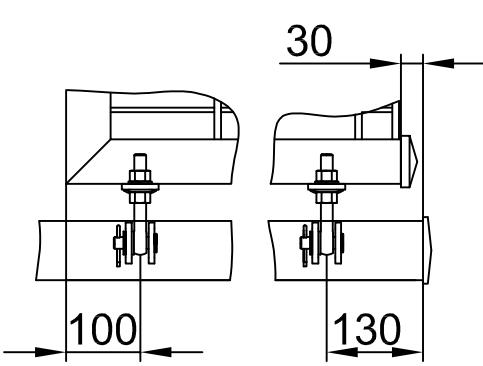
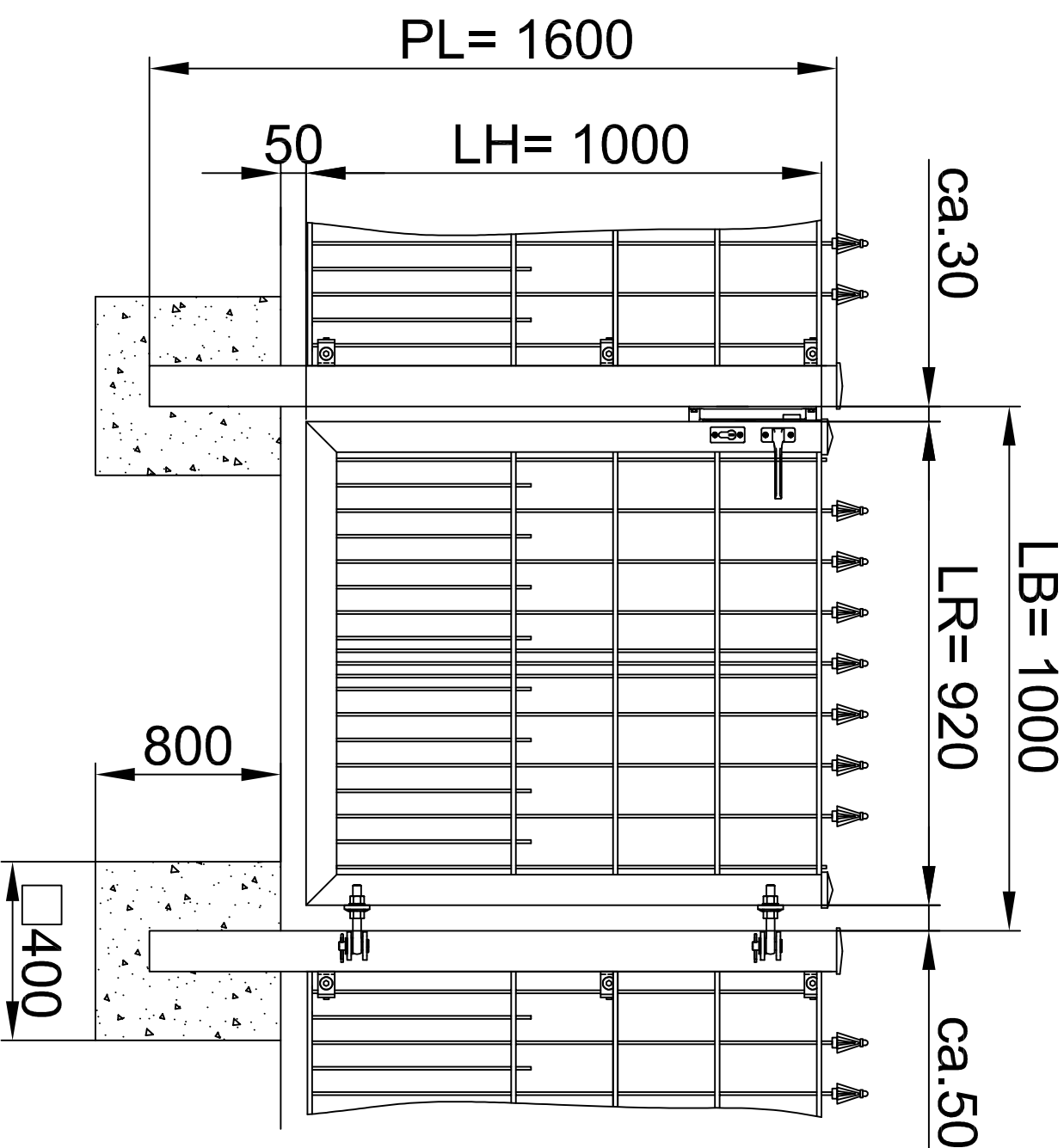
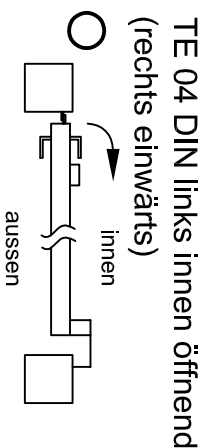
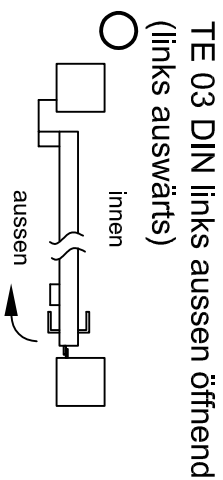
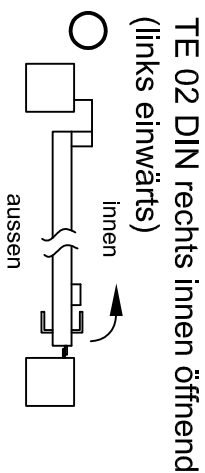
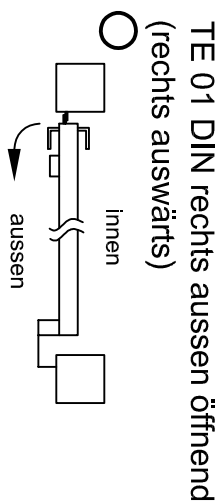


The reproduction, distribution and utilization of this document as well as the communication of its contents to others without explicit authorization is prohibited. Offenders will be held liable for the payment of damages. All rights reserved in the event of the grant of a patent, utility model or design.

Weitergabe sowie Vervielfältigung dieses Dokuments, Verwertung und Mitteilung seines Inhalts sind verboten, soweit nicht ausdrücklich gestattet. Zuwiderhandlungen verpflichten zu Schadenersatz. Alle Rechte für den Fall der Patent-, Gebrauchsmuster- oder Geschmacksmustereintragung vorbehalten.



- Torflügel**
- Tür öffnen über Drücker, Aluminium eloxiert
 - vorgerichtet für baus. Profizylinder
 - Tür öffnen über Drehknopf
- LW= 1000 _____ mm
(Lichtes Maß zwischen den Pfosten)
- LH= 1000 _____ mm
(Torhöhe UK Holm - OK Flügel)
- mit Torfeststeller
 - mit Bodenlülse

Torfüllung

Schmuckmatte Typ Spitze

- Profilgröße**
- Rahmen 40 / 40
 - Torpfosten 60 / 60
 - Torpfosten 80 / 80
 - Toraufhängung Augenschraube M16, feuerverzinkt

Zaunanschlulß

- Vario Winkel Edelstahl, lose
- Sonstiges _____

Oberfläche

- verzinkt DIN ISO EN 1461 (vormals DIN 50976)
- verzinkt und pulverbesch. RAL _____
- Sonderfarbe RAL _____

Schutzvermerk nach ISO16016 beachten.
Copyright reserved.

letzte Änderung:		Werkstoff	
Allgemeintoleranz nach DIN ISO 2768-mK		Oberflächen ISO 1302	
Bearb.	Datum	Name	
Konstr.	01.07.2016	Pauly	
Ersatz für			
Ursprung			

Gewicht _____ kg

Oberflächenbehandlung _____

Schmucktor 1-flügelig
Typ Spitze
L/R Variante H=1000



Sach.-Nr.	Formel
Zeich.-Nr.	DIN A3
Ersatz für Kifos Nr.	Änd.-St.

1 2 3 4 5 6 7 8

A B C D E F