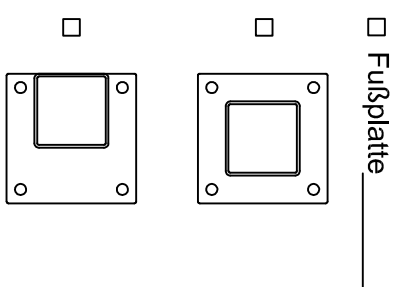
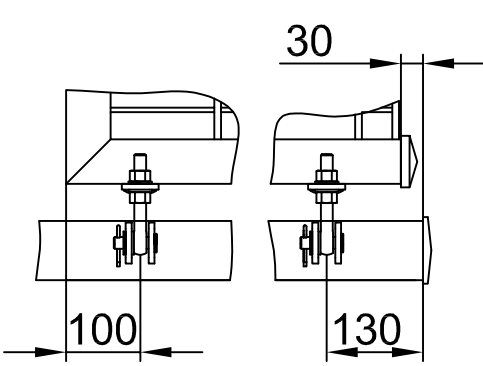
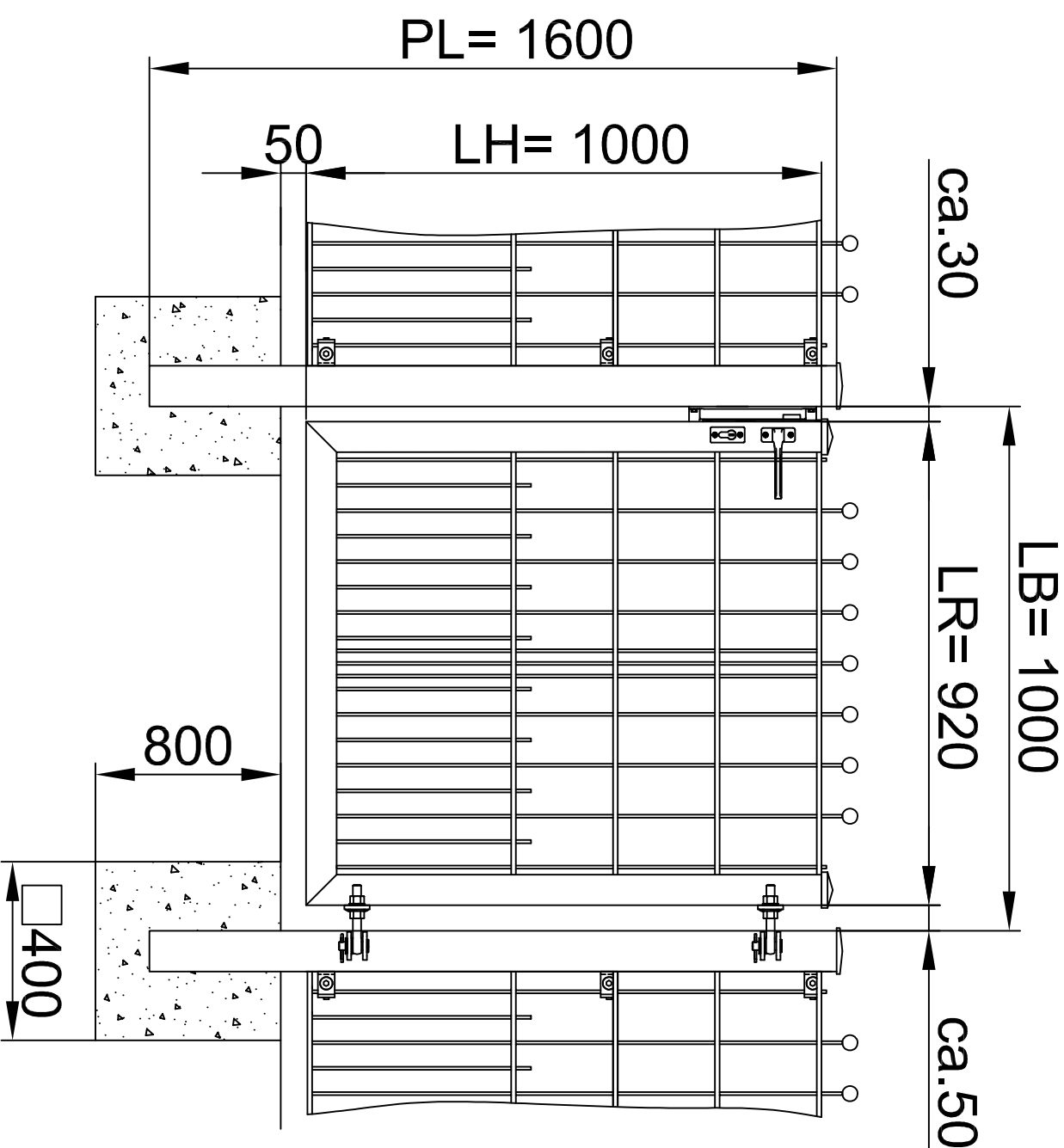
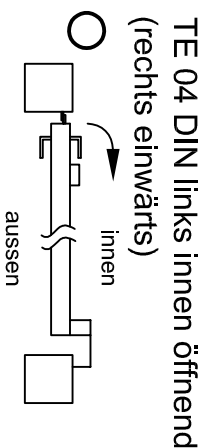
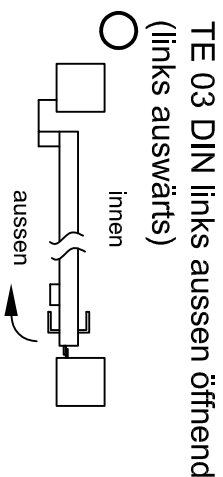
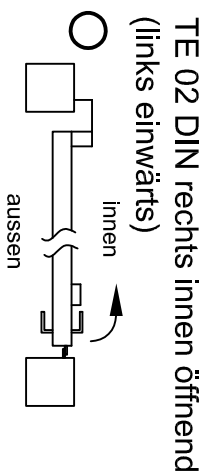
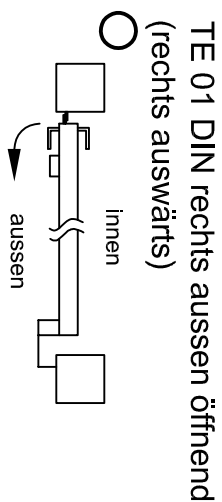


The reproduction, distribution and utilization of this document as well as the communication of its contents to others without explicit authorization is prohibited. Offenders will be held liable for the payment of damages. All rights reserved in the event of the grant of a patent, utility model or design.

Weitergabe sowie Vervielfältigung dieses Dokuments, Verwertung und Mitteilung seines Inhalts sind verboten, soweit nicht ausdrücklich gestattet. Zuwiderhandlungen verpflichten zu Schadenersatz. Alle Rechte für den Fall der Patent-, Gebrauchsmuster- oder Geschmacksmustereintragung vorbehalten.



- Torflügel**
- Tür öffnen über Drücker, Aluminium eloxiert
 - vorgerichtet für baus. Profizylinder
 - Tür öffnen über Drehknopf
- LW= 1000 mm
(Lichtes Maß zwischen den Pfosten)
- LH= 1000 mm
(Torhöhe UK Holm - OK Flügel)
- mit Torfeststeller
 - mit Bodenlülse

Torfüllung

Schmuckmatte Typ Kugel

- Profilgröße**
- Rahmen 40 / 40
 - Torpfosten 60 / 60
 - Torpfosten 80 / 80
 - Toraufhängung Augenschraube M16, feuerverzinkt

Zaunanschlulß

- Vario Winkel Edelstahl, lose
- Sonstiges

Oberfläche

- verzinkt DIN ISO EN 1461 (vormals DIN 50976)
- verzinkt und pulverbesch. RAL
- Sonderfarbe RAL

Schutzvermerk nach ISO16016 beachten.
Copyright reserved.

Werkstoff		letzte Änderung:	
Gewicht		Oberflächenbehandlung	
Allgemeine Intoleranz nach DIN ISO 2768-mK		Oberflächen ISO 1302	
Datum	Name	Bearb. 01.07.2016	Paily
Konstr.	Ursprung	Ersatz für	Ersatz für Kifos Nr.

Schmucktür 1-flügelig
Typ Kugel
L/R Variante H=1000



Sech.-Nr.	Formel
Zeich.-Nr.	DIN A3
Z-	Änd.-St.

1 2 3 4 5 6 7 8

A B C D E F